



氏名: 天野 久志



プロジェクト名称 (仮称)よりしょうビル新築工事

業務内容 意匠設計、構造設計、監理

依頼者・発注者 有限会社 よりしょう 取締役 反保 昭吾

期間/竣工年月 2010/03~2011/01 11ヶ月間

概要: 所在地 東京都足立区島根4-6

用途・構造 店舗、共同住宅・鉄骨造

階数・規模 3階建・延床面積484.16㎡

役割・特徴等

プロジェクトの責任者の立場

3スパンx2スパン(一部3スパン(階段室部分))x3階建てで2スパン部に片持ち梁が存在する。XY方向ともに6m以下であるため設計ルート1-1を採用した。小口径先端羽根付鋼管杭を採用した支持杭の基礎としている。上部構造、下部構造ともに十分な余力を持たせた(検定比で0.8程度)設計とした。



プロジェクト名称 (仮称)ハーモニーえがお保育園 新築工事

業務内容 構造設計担当

依頼者・発注者 株式会社 自悠工房

期間/竣工年月 2011/04~2011/08 5ヶ月間

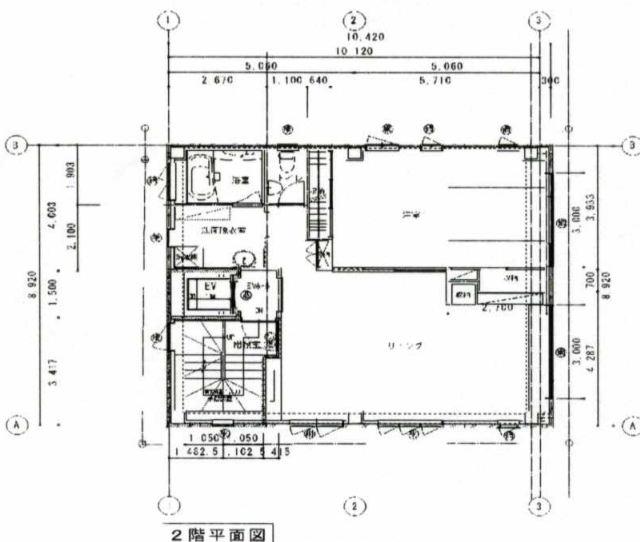
概要: 所在地 埼玉県さいたま市北区宮原4丁目83番5.11.12

用途・構造 保育園・木造

階数・規模 2階建 延床面積637.02㎡

役割・特徴等

越し屋根が存在し、登り梁架構をもつ木造の保育園である。面材による耐震壁を採用し、屋根、及び、小屋裏の水平面剛性を高くするために合板を採用した。極端な引抜力を生じさせないために面材耐力壁の配置を極力分散した。



プロジェクト名称 (仮称)佐久間邸新築工事

業務内容 意匠設計、構造設計、監理

依頼者・発注者 佐久間 美津江

期間/竣工年月 2011/08~2012/12 17ヶ月間

概要: 所在地 東京都台東区今戸2-204-2

用途・構造 専用住宅 鉄骨造

階数・規模 4階建 延床面積355.58㎡

役割・特徴等

プロジェクトの責任者

7.9mスパンを有する4階建て、1スパンx2スパンの構造形態であり、4階が道路斜線によりセットバックしている。スパンが大きいことから、スタッドジベルを使用した合成床版により梁剛性が高くなるよう計画を行った。基礎は、小口径羽根付鋼管による支持杭とし、支持層に確実に支持させるために配慮した杭長計画を行うよう施工に対し指示した。