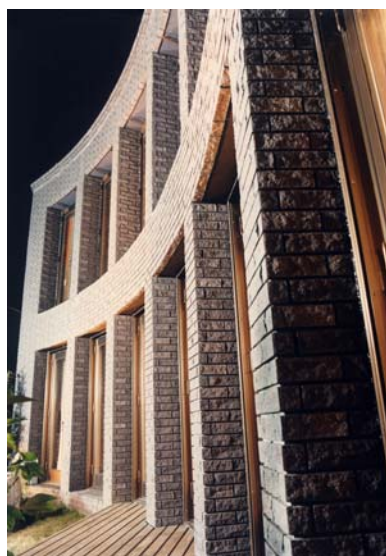




氏名: 寺川 典秀



プロジェクト名称 TER邸

業務内容 設計・監理

依頼者・発注者 寺川 ひろ子

期間/竣工年月 1988年4月～1989年3月

概要: 所在地 千葉市中央区弁天 3-9-7

用途・構造 二世帯住宅 ・ 木造

階数・規模 地上2階建 ・ 延床面積 194.12㎡

役割・特徴等

統括設計 『日時計の家』

- ・自然・社会との共生をコンセプトに、“スープの熱い距離”を構成。
- (社)千葉県建築士会“第5回 建築コンクールちば”優良建築賞受賞
- 関東甲信越建築士会ブロック会 平成二年度ブロック会賞受賞



プロジェクト名称 K-16

業務内容 設計・監理

依頼者・発注者 金親 兼弘・雪枝

期間/竣工年月 1997年3月～1998年8月

概要: 所在地 千葉市中央区新田町 23-12

用途・構造 店舗、事務所 併用 共同住宅 ・ RC造

階数・規模 地上6階建 ・ 延床面積 1,398.45㎡

役割・特徴等

統括設計 『女性のSOHO』

- ・街に開くと同時に両腕を広げ人々を招き入れるようなファサードを象徴とし、“性差というバリア”を超え女性を支援する社会プログラム。
- 千葉市“第12回優秀建築賞” 優秀建築賞 受賞



プロジェクト名称 植草学園大学 大学棟(L棟)

業務内容 設計・監理

依頼者・発注者 学校法人 植草学園 理事長 植草 昭

期間/竣工年月 2006年4月～2008年10月

概要: 所在地 千葉市若葉区小倉町 1639-3 他

用途・構造 大学 ・ S造

階数・規模 地上4階 PH1階 ・ 延床面積 10,767.94㎡

役割・特徴等

統括設計 『医療・福祉・教育連携の新設大学』

- ・立体構成として“学問の高みへ登る”姿勢を空間的隠喩として表現。
- (社)日本建築家協会 優秀建築選2009 受賞
- 千葉市“第21回優秀建築賞” 優秀建築賞 受賞